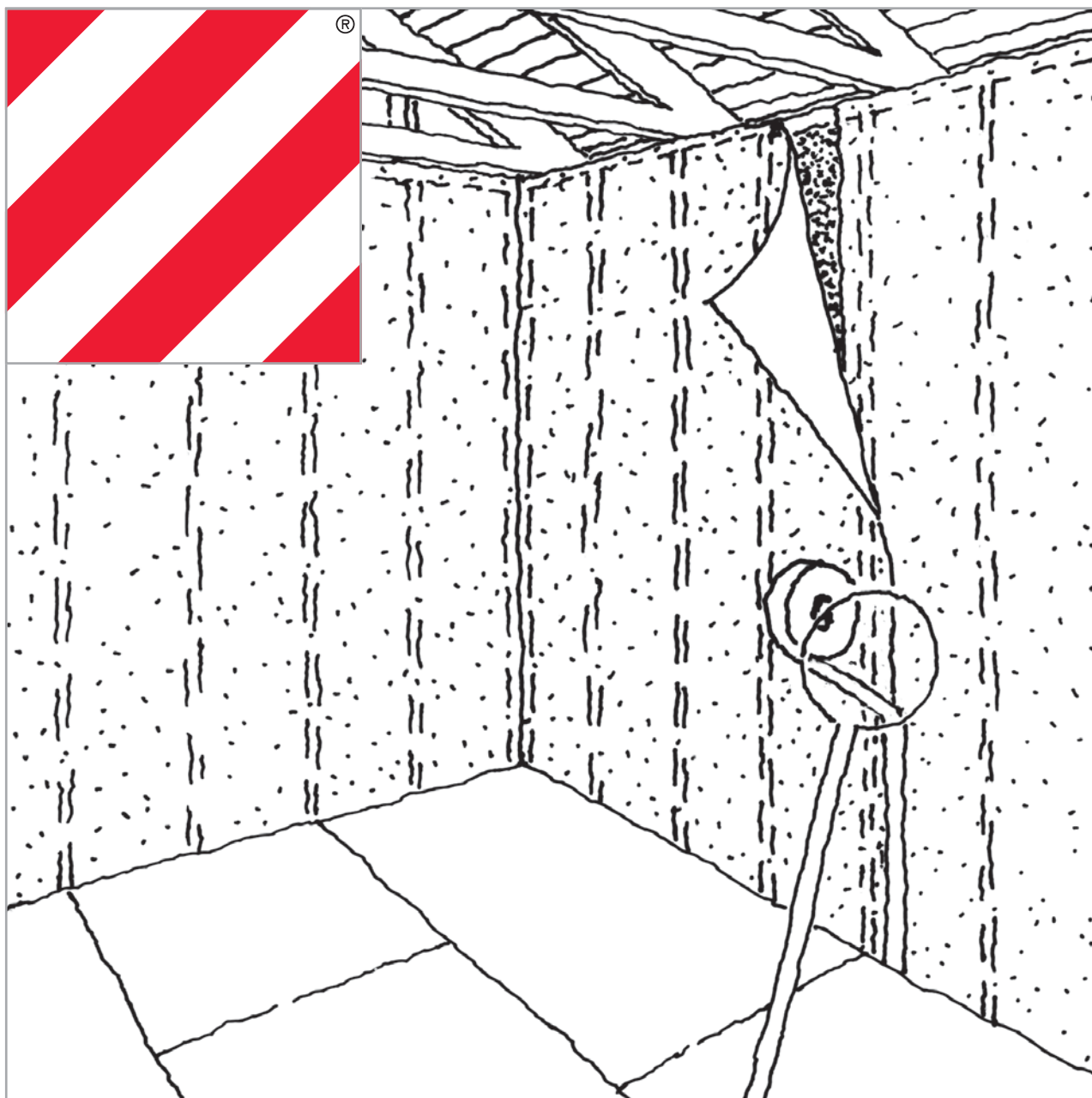


PAROC Tejp

Tejpark PAROC XST 012
Tätningstejp PAROC XST 013
FlexWrap NF PAROC XST 100



PAROC Tejp

Förberedelser

För att säkerställa bästa möjliga vidhäftning skall ytan, så långt möjligt, vara torr, ren och fri från olja. För att rengöra ytan rekommenderas att använda T-röd eller liknande. Paroc tejsortiment är främst avsett för Parocs produkter för luft- och ångtätning. Vid användning på andra produkter rekommenderas att prova vidhäftning innan användning. På material som inte medger fullgod vidhäftning kan primer användas.

Generellt om montering

Tejperna är beroende av ett visst tryck och en viss temperatur vid monteringen för att erhålla bästa vidhäftning. Detta åstadkomes med normal handkraft eller plastspatel, (ca 2 kg/cm²), jämnt fördelat på ytan och vid normal rumstemperatur. I samtliga fall skall tejpens hela yta utsättas för detta tryck och ytan som skall tejpas måste vara ren, fettfri och torr. Vid applicering är det viktigt att tejpens får 100 % kontakt och fullt fäste mot underlaget. Detta är speciellt viktigt vid applicering i kyla. Appliceringstemperaturen rekommenderas till lägst +5 °C, men häftämnet möjliggör en applicering ner till -10 °C.

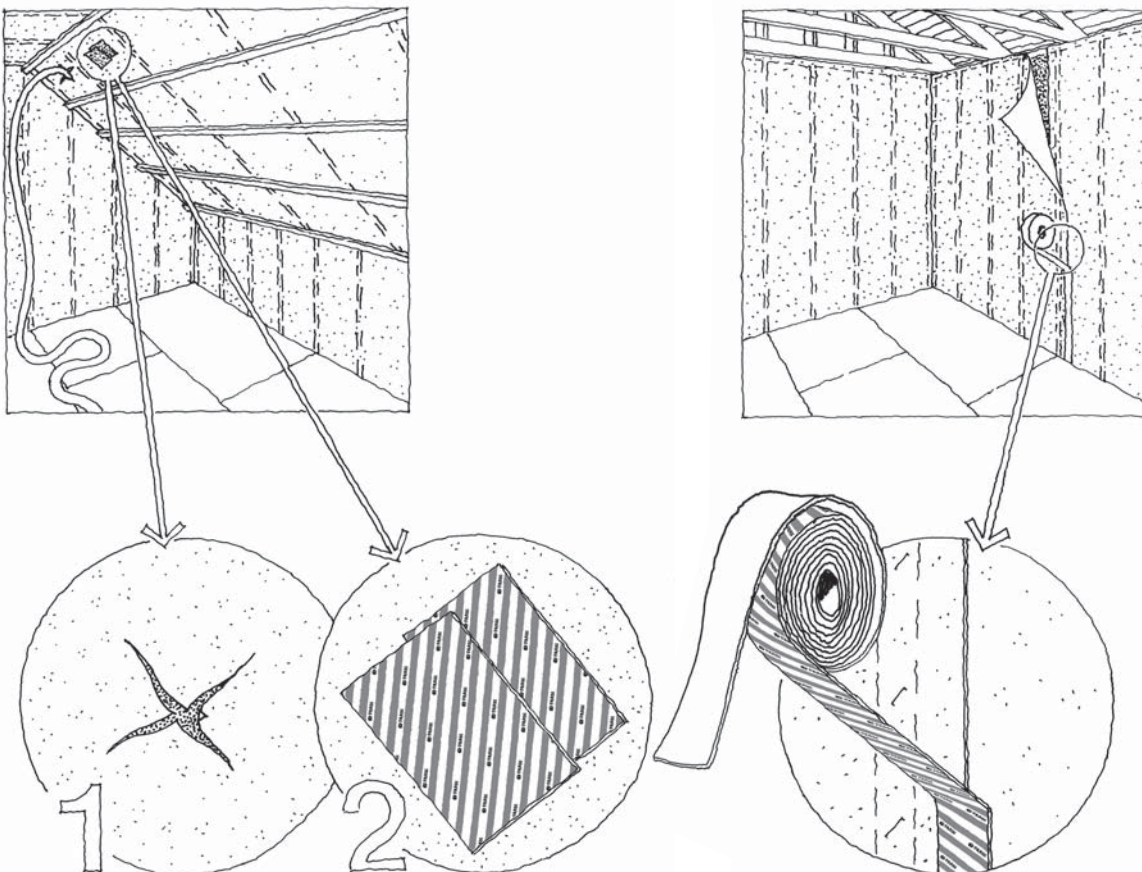
Användningsområden

Tejpark PAROC XST 012

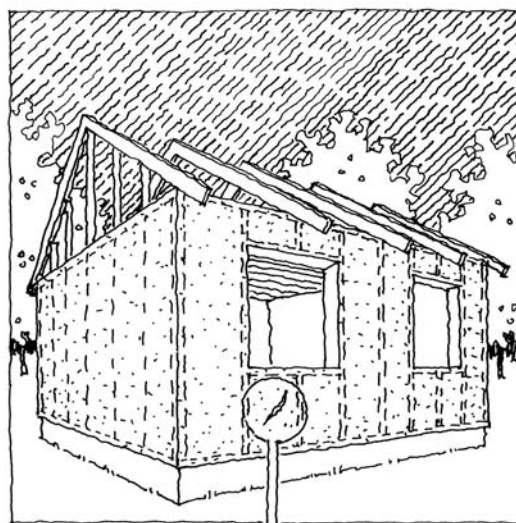
Tejparket är till för att tätta större hål i plastfolier vid t ex håltagning för installation av PAROC Lösull underifrån. Produkten har en mycket hög fästförmåga vilket gör att den behöver ett skyddspapper som avlägsnas vid montering. Fästförmågan gör samtidigt att den kan tejpas omlott och i flera lager. Använd två eller fler ark om ett inte täcker hålet.

Tätningstejp PAROC XST 013

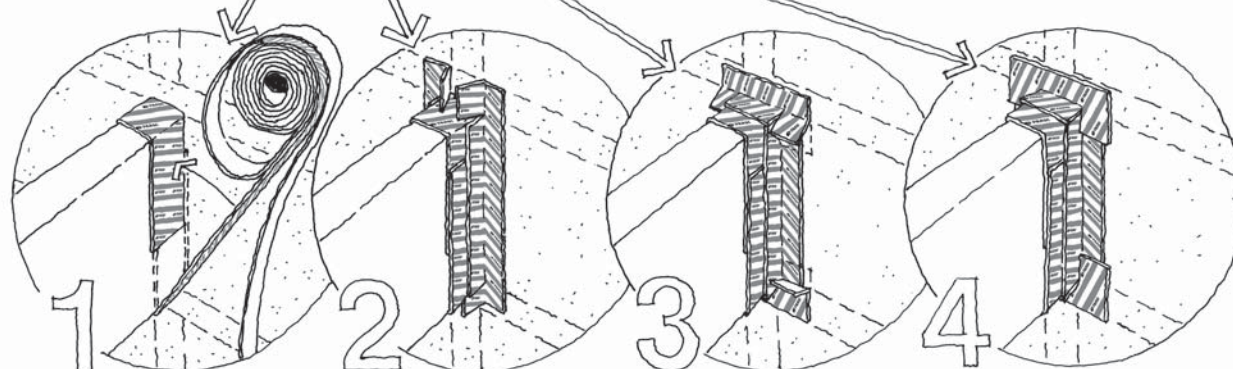
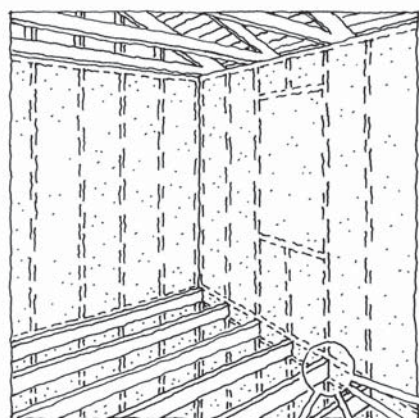
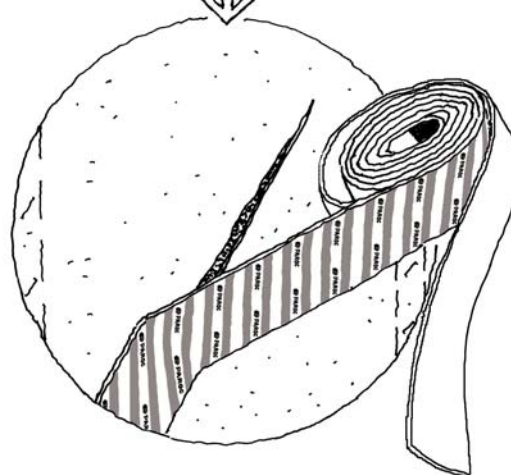
Tätningstejpen är en enkelhäftande tejp som passar till att sammanfoga skarvarna mellan plastfolier för att få ett heltäckande luft- och diffusionstätt skikt. Den har ett skyddspapper som avlägsnas vid montering.

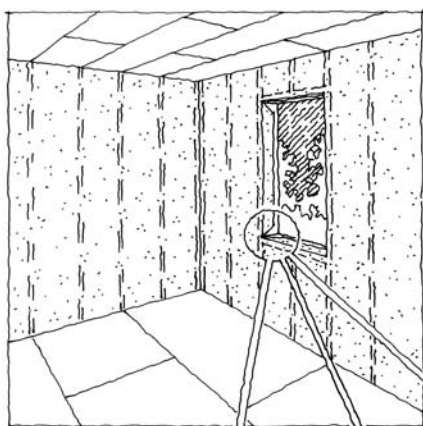


Tätningstejpen har ett lim med mycket hög häftförmåga som gör den lämplig till samtliga områden där det krävs tätning och sammanfogning av luft- och ångtäta folier. T ex vid fönster- och dörrsmygar, balkgenomföringar m m. Eftersom produkten har en förmåga att fästa hårt även på sin egen rygg är den försedd med ett skyddspapper som avlägsnas vid montering. Tätningstejpen lämpar sig också bra till att laga t ex revor i olika typer av membran. Vid svårigheter att få av skyddspappret – riv av en bit av tejsen, vilket ger en anvisning för att skilja pappret.



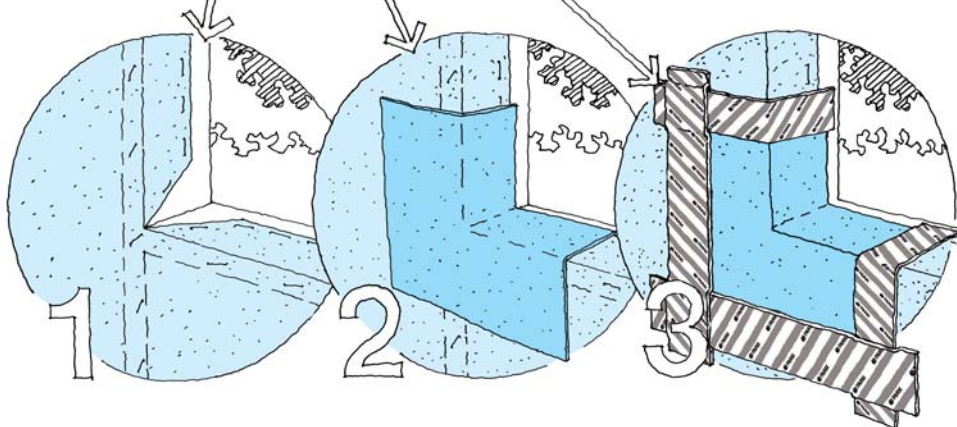
Tejpa ett varv med Tätningstejp runt balken. Sätt en avklippt tejsbit på vardera sidan om balken med halva ytan på balken och andra halvan mot tätskiktet. Klipp och vik i ovan- och underkant. Gör likadant på ovasidan samt undersidan.





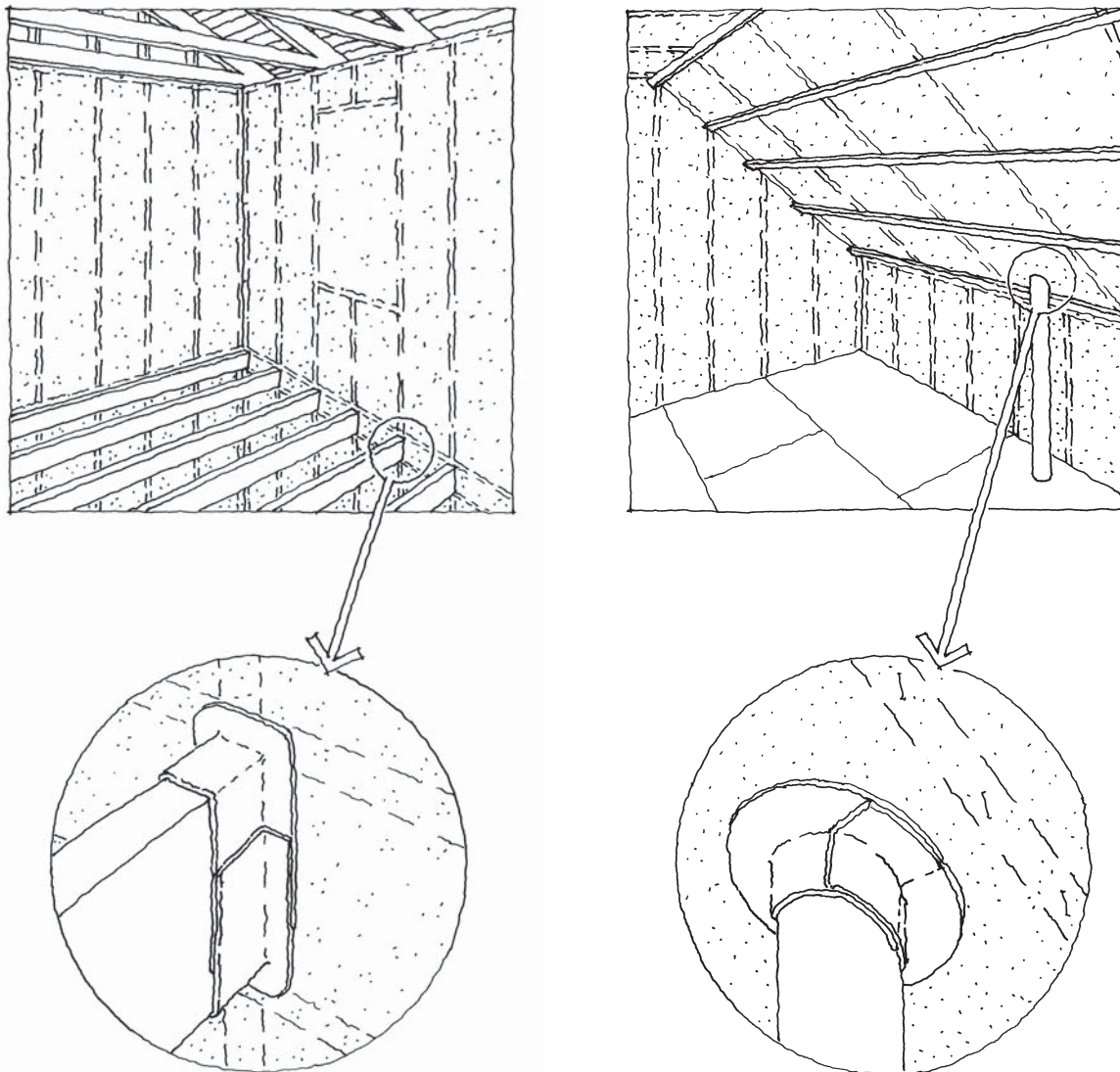
För att tätat hörnen i fönster- och dörrsmygar används PAROC XMV 002 Hörntät. Den är utformad att passa till tre olika smygdjup 125, 170 och 200 mm, men kan enkelt formateras till andra mått. Hörntäten monteras med Tätningstejp liksom bild 3.

Applicering går även att utföra med FlexWrap NF enligt följande. Klipp av 20–30 cm av FlexWrap och avlägsna den bredare delen av skyddspappret. Fäst hela den blottade delen med fästmassan i smygen. Avlägsna sedan det resterande skyddspappret. Starta vid hörnet med att pressa ut FlexWrap mot väggen.



FlexWrap NF PAROC XST 100

FlexWrap NF kan användas för att tätta olika typer av genomföringar som bryter luft- och ångspärren. Den är speciellt flexibel och anpassningsbar vid olikformiga genomföringar. Fäster mot de vanligast förekommande materialen.



Monteringstips

Klipp av två bitar i FlexWrap NF. Gör följande procedur från undersidan och sedan från ovsidan så att FlexWrap NF överlappar varandra på mitten av balken. Avlägsna den bredare delen av skyddspappret. Fäst hela den blottade delen med fästmassan mot balken. Avlägsna sedan det resterande skyddspappret. Starta invid balken med att pressa ut FlexWrap NF mot tätskiktet.

Produktdata

Tejpark PAROC XST 012

Material:	<i>Åldersbeständig tejp av specialpapper, täckt med vattenavvisande polyetenfilm. Limmet är en akrylat, lösningsmedels- och hartsfri, med extremt hög vidhäftning. På baksidan finns en skyddsfilm.</i>
Dimensioner:	<i>Längd: 270 mm Bredd: 240 mm</i>
Hållfasthet:	<i>Dragbrotstyrka: 200 N/25 mm</i>
Värme/kyla:	<i>Brukstemperatur: -40 till +80 °C</i>
Appliceringstemperatur:	<i>Optimalt > +5 °C</i>

FlexWrap NF PAROC XST 100

Material:	<i>Ett töjbart och flexibelt band som består av tre delar; en veckad Tyvekduk som ger ett luft- och vattentätt skikt, butylmassa för vidhäftning och en skyddsfilm av silikoniserat papper.</i>
Dimensioner:	<i>Längd: 22,9 m Bredd: 152, 228 mm</i>
Värme/kyla:	<i>Brukstemperatur: -30 till +80 °C (temporärt 100 °C)</i>
Appliceringstemperatur:	<i>Optimalt > +5 °C</i>

Tätningstejp PAROC XST 013

Material:	<i>Åldersbeständig, flexibel och elastisk PE-folie med ett polyakryllim med mycket hög vidhäftningsförmåga. En polyamidfiberarmering är inbäddad i limmet som förstärker tejpens och förhindrar översträckning under applicering. På baksidan finns en skyddsfilm.</i>
Dimensioner:	<i>Längd: 25 m Bredd: 60 mm</i>
Hållfasthet:	<i>Dragbrotstyrka: 50 N/25 mm</i>
Värme/kyla:	<i>Brukstemperatur: -40 till +80 °C</i>
Appliceringstemperatur:	<i>Optimalt > +5 °C</i>

Informationen i denna broschyr är en beskrivning av de villkor och tekniska egenskaper som gäller för redovisade produkter och är gällande ända tills att den ersätts av nästa tryckta eller digitala version. Senaste versionen av denna broschyr hittar du dock alltid på www.paroc.se. Vi tar inget ansvar för om våra produkter användes utanför de i våra informationsmaterial beskrivna användningsområdena.

Redovisade byggkonstruktioner utgör områden där våra produkters funktion och tekniska egenskaper är väl beprövade. Informationen är dock inte att betrakta som en garanti då vi ej har kontroll över ingående komponenter från andra leverantörer samt utförandemomenten i byggprocessen.

Vi reserverar oss dessutom för om vår rekommenderade konstruktion eventuellt inte skulle generera förväntade värden vid en beräkning eller mätning av byggnadens energiåtgång. Detta eftersom energiåtgången är beroende bl a av valt energisystem och dess funktion.

På grund av kontinuerlig utveckling av våra produkter förbehåller vi oss rätten att göra förändringar och anpassningar i våra informationsmaterial.



PAROC AB

Byggisolering Sverige
541 86 Skövde
Telefon 0500-46 90 00
Telefax 0500-46 95 89
www.paroc.se

A MEMBER OF PAROC GROUP